



# LA CHAMBRE D'AGRICULTURE DE LA CHARENTE

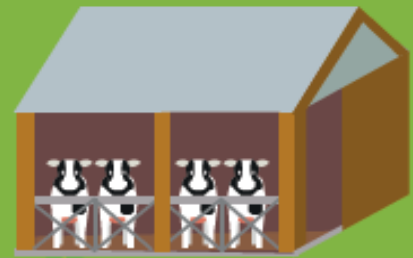
[charente.chambre-agriculture.fr](http://charente.chambre-agriculture.fr)



CHAMBRE  
D'AGRICULTURE  
CHARENTE

Conseiller les entreprises agricoles et les collectivités

Être porte-parole de l'agriculture et interlocuteur des pouvoirs publics



**CHAMBRES D'AGRICULTURE**

Un établissement public au service des agriculteurs et des territoires



Accompagner le développement des projets de territoire

Mobiliser la recherche et transférer les pratiques innovantes



# EN FRANCE

- 4 000 élus
- 8 200 collaborateurs dont 6 150 ingénieurs et techniciens
- 103 établissements, dont 89 Chambres départementales et interdép.
- 13 Chambres régionales et de région
- Chambre d'agriculture France

# MISSIONS

---

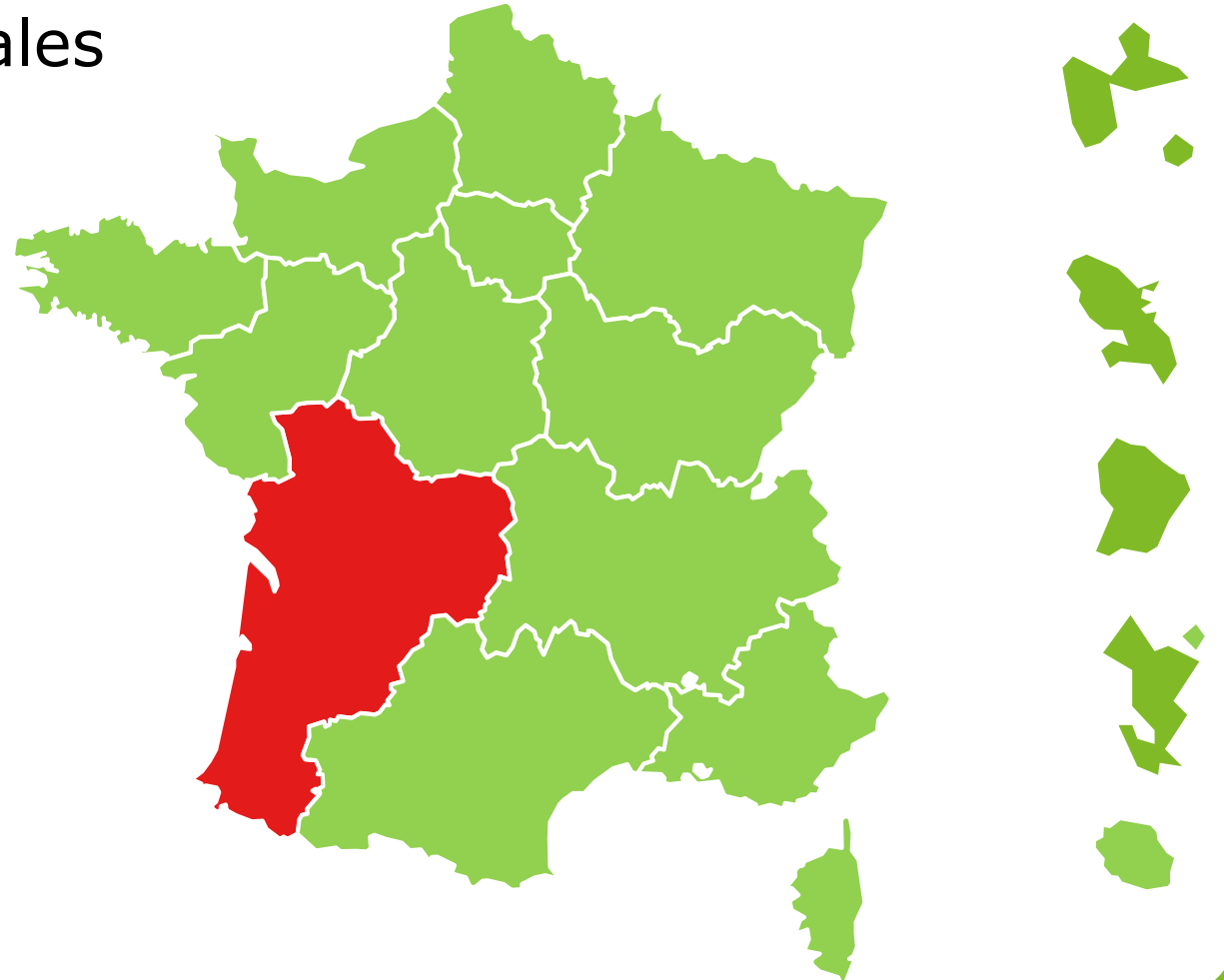
1. Contribuer à l'amélioration de la performance économique, sociale et environnementale des exploitations agricoles et de leurs filières.
2. Accompagner, dans les territoires, la démarche entrepreneuriale et responsable des agriculteurs ainsi que la création d'entreprise et le développement de l'emploi.
3. Assurer une fonction de représentation auprès des pouvoirs publics et des collectivités territoriales.
4. Contribuer par les services qu'ils mettent en place, au développement durable des territoires ruraux et des entreprises agricoles, à la préservation et à la valorisation des ressources naturelles, à la réduction de l'utilisation des produits phytopharmaceutiques et à la lutte contre le changement climatique.
5. 2018 : Réduire usage PP – Information réglementaire applicable – Appuyer le dépôt de dossier de demande d'aide et assistance à la mise en conformité



# EN NOUVELLE AQUITAINE

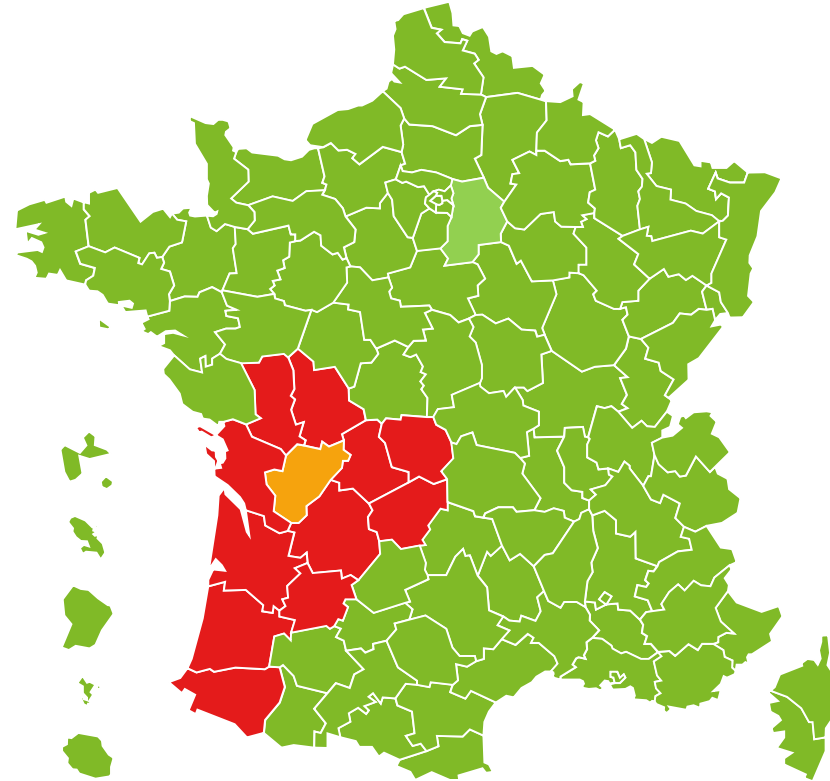
---

- 12 Chambres départementales
- 1 Chambre régionale
- 595 collaborateurs



# EN CHARENTE

---



*au Coeur de la Nouvelle-Aquitaine*

# 34 ÉLUS QUI REPRÉSENTENT LE MONDE AGRICOLE

---

- Chefs d'exploitation : 18
- Propriétaires : 1
- Salariés de la production agricole : 3
- Salariés des groupements professionnels agricoles : 3
- Anciens exploitants : 1
- Coopératives de la production agricole : 1
- Autres coopératives : 3
- Crédit agricole : 1
- MSA : 1
- Organisations syndicales : 1
- Propriétaires forestiers : 1



# ➤ LES AXES POLITIQUES 2019-2025

---

- **Installation, Développement et Transmission**
- **Remettre de la technique « sur le terrain » pour toutes les productions**
- **Développer une communication adaptée**
- **Etre l'interlocuteur privilégié pour tous les sujets en lien avec l'agriculture sur le territoire de la Charente**





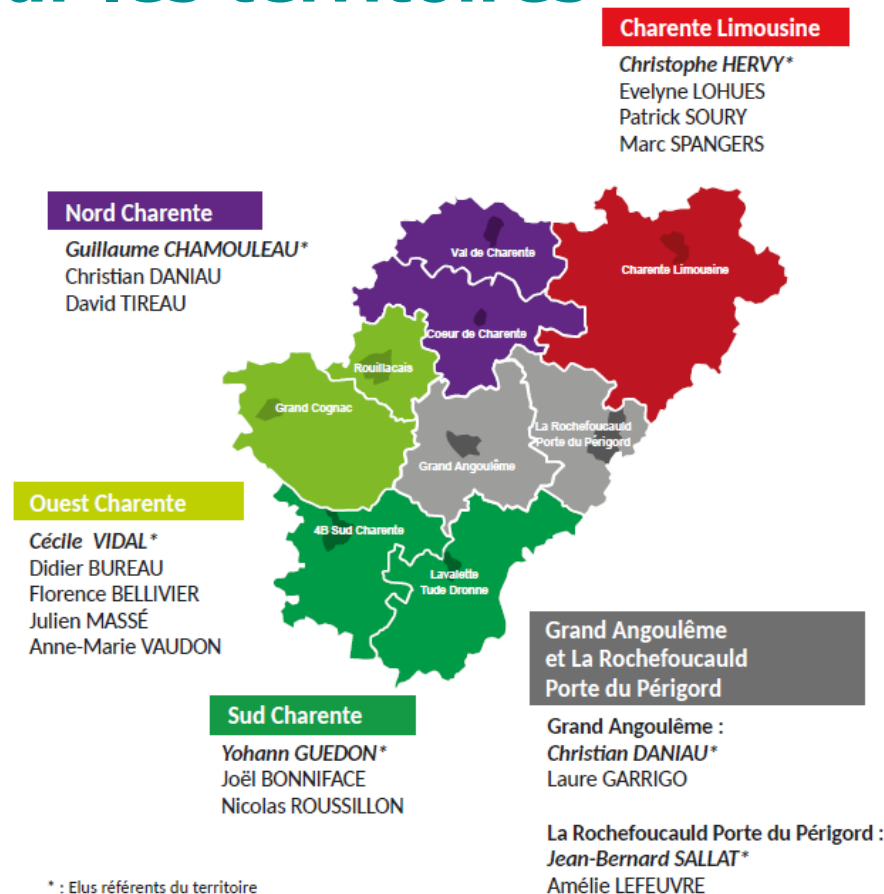
# L'ORGANISATION DES ELUS DE LA CHAMBRE

**Président Christian DANIAU**

## ▪ Comités d'orientation

- **ÉLEVAGE**
  - Président : Yohann GUÉDON
- **TERRITOIRES**
  - Présidente : Cécile VIDAL
- **TRANSMISSION, INSTALLATION, FORMATION**
  - Président : Julien MASSÉ
- **VITICULTURE**
  - Présidente : Anne-Marie VAUDON
- **GRANDES CULTURES**
  - Président : Guillaume CHAMOULEAU

## ▪ Sur les territoires





# LES SALARIÉS

---

## Direction

80 salariés CA16

- **Service Formation Foncier Etudes Bâtiments**
  - Damien CHARON
- **Service Environnement Energies**
  - Audrey TRINIOL
- **Service Entreprises agricoles**
  - Chantal COMIN
- **Service Productions Animales**
  - Julie RENARD
- **Service Productions Végétales**
  - Jacques-Yves GUERLESQUIN
- **Service Communication Diversification Territoires**
  - Sandrine CAZAUX
- **Service Général**
- **Mission qualité**
- **Pôle Interlocuteurs**
- **EdEi**
- **Service Régional Financier**
- **Service Régional Ressources Humaines**
- **Direction Nationale des Services Informatiques**

# NOS SITES

---

