



#EleveurCaprinDemain

Pour une installation réussie en élevage caprin livreur

Quel que soit le système choisi : atelier spécialisé ou associé à d'autres productions, seul ou en association, en famille ou hors cadre familial, en reprenant un atelier existant ou en créant son propre atelier... s'installer en production caprine est passionnant mais ne s'improvise pas.



Les facteurs de réussite

. L'assurance d'un débouché

Avoir un contrat avec une entreprise de collecte et connaître les modalités de production.

. Être bien formé et connaître l'élevage caprin

Les compétences techniques sont acquises en formation théorique et pratique. L'expérience terrain est indispensable. Il existe des établissements qui proposent des certificats de spécialisation caprine.



Pensez au parrainage

. Définir ses objectifs et construire un projet

Le projet doit être porté par celui qui s'installe tant au niveau de la dimension souhaitée que du système de production (alimentation, race, équipement...).

. Prendre en compte la dimension «travail»

Pour «tenir sur la longueur», il faut rester dans la limite de «l'acceptable» journalier (6 heures d'astreinte) et gérer les périodes clés (mises-bas, dressage des chevrettes à la traite et soins aux jeunes).

. Maîtriser la conduite de l'élevage

La bonne santé des animaux et la maîtrise de la reproduction sont des facteurs clés dans la réussite de l'élevage. Ils permettent d'optimiser le coût du renouvellement. La réussite de l'élevage passe aussi par un système alimentaire stable avec un maximum de fourrages de qualité.

. Partir du bon pied côté troupeau

Achat de chevrettes de qualité. En cas de reprise du troupeau, renseignez-vous sur sa qualité (âge, lait, maladies...). Dans toutes les situations, prenez connaissance du statut sanitaire du troupeau.

. Réunir les partenaires en amont du projet

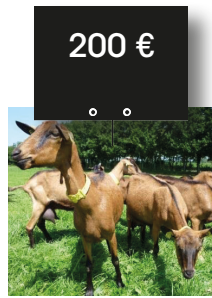
Pôle installation, technicien caprin, laiteries, contrôle laitier, centres de gestion, banques et autres financeurs.



La 3^{ème} année suivant l'installation peut être l'année de tous les dangers avec la fin des aides. Savoir réunir tous les partenaires pour partager un «bilan de santé» de l'élevage.

Le coût d'une installation : quelques repères

. Le troupeau



Chèvre si reprise

200 €



Chevrette pleine

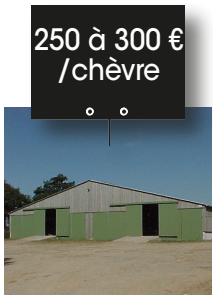
300 €



Chevrette 8 jours

40 €

. Les bâtiments



Chèvrerie, reprise

250 à 300 € /chèvre



Chèvrerie neuve

500 € / chèvre



Bâtiment chevrettes, reprise (170 à 230 €/chevrette)

50 à 70 € /chèvre



Bâtiment chevrettes neuf (400 à 500 €/chevrette)

120 à 130 € /chèvre

. La salle de traite (bâtiments et équipements de traite)



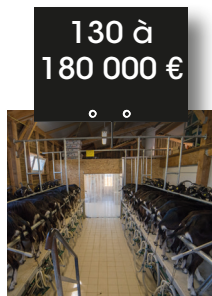
Reprise salle de traite

50 à 70 000 €



Epi ou parallèle 2 quais 16 à 32 places (pour 100 à 250 chèvres)

80 à 115 000 €



Epi ou parallèle 2 quais 32 places (pour 250 à 500 chèvres)

130 à 180 000 €



Roto (> 500 chèvres)

240 à 330 000 €

. Les autres équipements



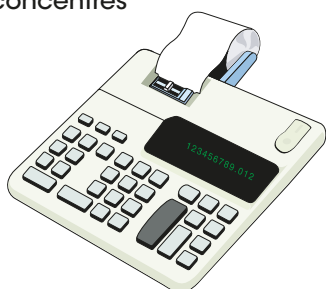
Distributeur concentrés

80 à 100 € / chèvre

et aussi (matériel de fénaison, pailleuse, ...)

..... €
 €
 €



faites vos comptes...




Pensez à tout comptabiliser et en particulier le besoin en fonds de roulement : trésorerie, croit du cheptel, alimentation...

Des marges de manœuvre pour réduire les investissements : autoconstruction, décalage dans le temps de certains investissements...

Je viens d'évaluer mes investissements. Pour y faire face et dégager un revenu, combien de litres de lait doivent produire mes chèvres ?

	Création d'un troupeau de 380 chèvres à 2 UMO	Reprise d'un troupeau de 380 chèvres à 2 UMO
Investissements prévus	560 000 € soit 1 470 €/chèvre	310 000 € soit 815 €/chèvre
Annuités	53 000 €	30 000 €
Revenu annuel souhaité	40 000 €	40 000 €
Marge de sécurité à prévoir	10 000 €	5 000 €
EBE à dégager	103 000 €	75 000 €
Produit de l'atelier à viser	322 000 €	234 000 €
Lait à vendre	402 000 litres	293 000 litres
Litrage/chèvre nécessaire	1 060 litres	770 litres
Faisabilité		

Je calcule mon EBE prévisionnel et j'ai fixé mon objectif de revenu. Quel niveau d'investissements puis-je me permettre ?

	Création d'un troupeau de 380 chèvres à 2 UMO
Lait par chèvre	870 litres
Lait vendu	330 600 litres
Produit de l'atelier	264 000 €
EBE prévisionnel	84 000 €
Marge de sécurité à prévoir	10 000 €
Revenu annuel souhaité	40 000 €
Plafond d'annuités	34 000 €
Plafond d'investissements	358 000 € soit 940 €/chèvre
Faisabilité	 Des pistes pour limiter l'investissement par chèvre : - autoconstruction partielle, - différer des investissements, - occasion ...



Entre plafond d'investissements et performance par chèvre, trouver le bon équilibre...

Quelques repères techniques et économiques pour bâtir son projet, se situer

Des repères techniques

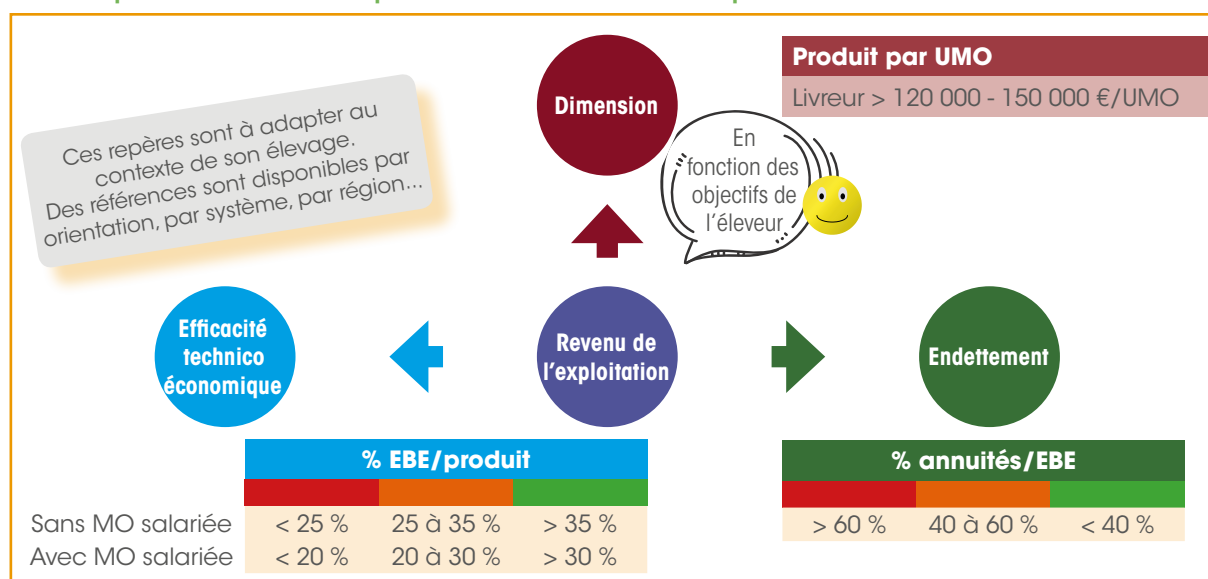
Lait par chèvre (litres)

Pâturage	< 650	650 à 750	> 750
Fourrages stockés	< 750	750 à 850	> 850
Ration sèche à concentrés	< 900	900 à 1 000	> 1 000

Quantité de concentrés (g/litre)

Ration en système avec pâturage	> 500	300 à 500 g	< 300
Ration en système avec fourrages stockés	> 600	400 à 600 g	< 400

Des repères économiques au niveau de l'exploitation



Des repères économiques au niveau de l'atelier

(source : 130 résultats 2016 COUPROD, Inosys Réseaux d'élevage et CERFRANCE)

	Variabilité*		
Nombre de chèvres par UMO	152	190	262
Lait par chèvre (litres)	718	872	1 026
Litrage commercialisé (l/UMO)	126 800	168 200	242 900
Produit atelier caprin (€/1 000 l)	723	800	887
Coût du système d'alimentation (€/1 000 l)	460	385	337
Bâtiments et installations (€/1 000 l)	78	53	31
Coût de production hors travail (€/1 000 l)	657	558	493
Revenu (nombre de SMIC**/UMO)(€/UMO)	1,3	2,7	4,0

* 2° décile - médiane - 8° décile

** 1 SMIC = 17 810 €

Le revenu dégagé par un atelier laitier caprin résulte des litres de lait commercialisés, des charges engagées pour les produire et du produit perçu. C'est le positionnement de ces composantes les unes par rapport aux autres qui détermine le niveau de rémunération.

